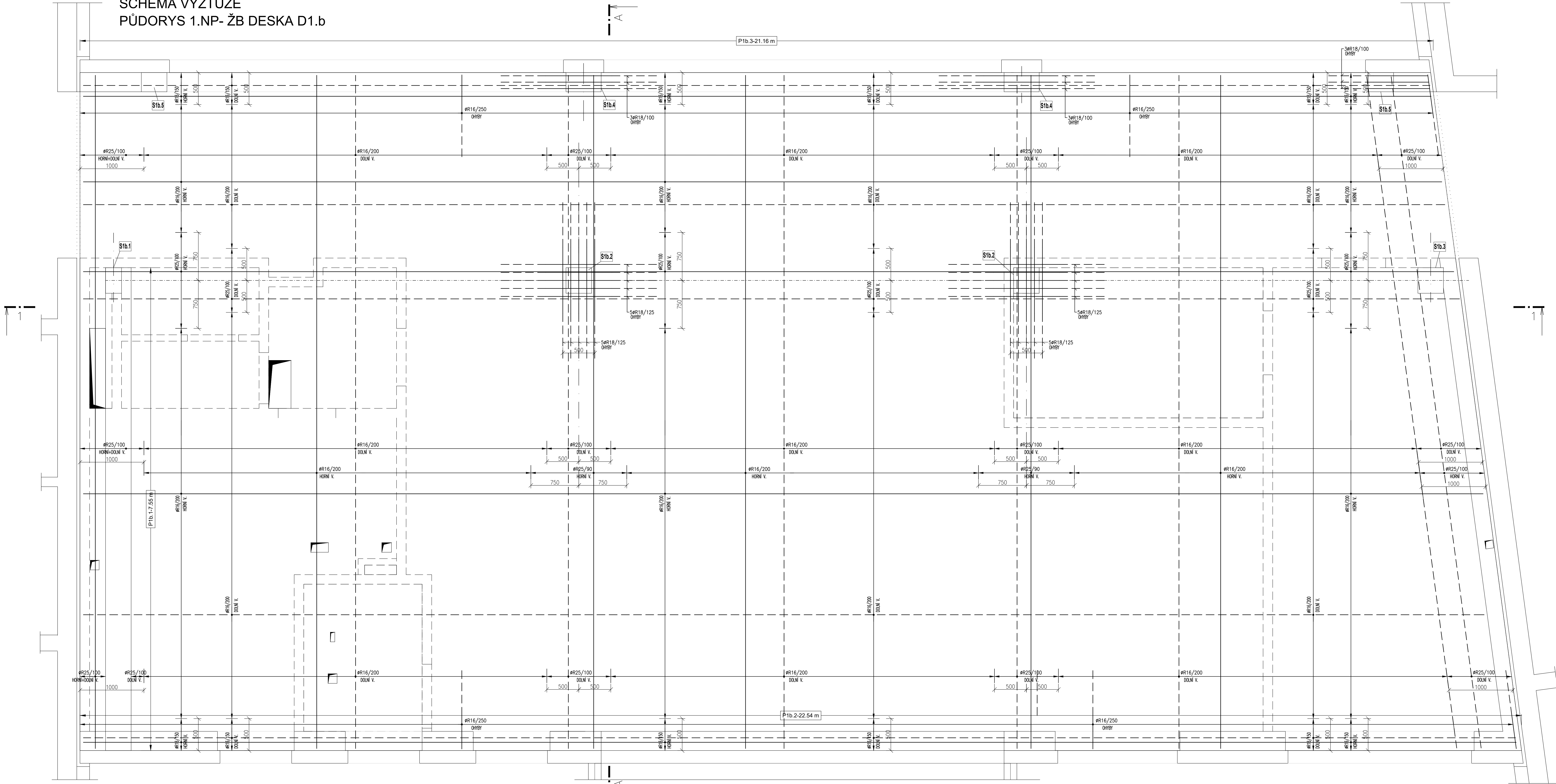
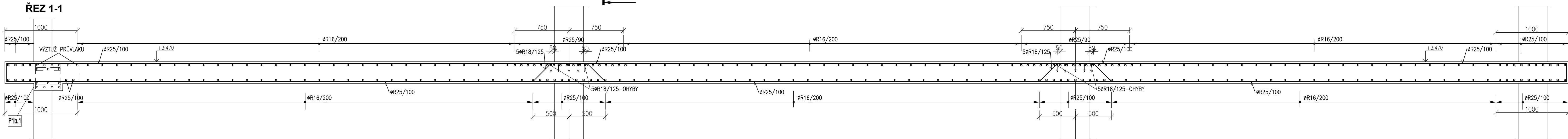


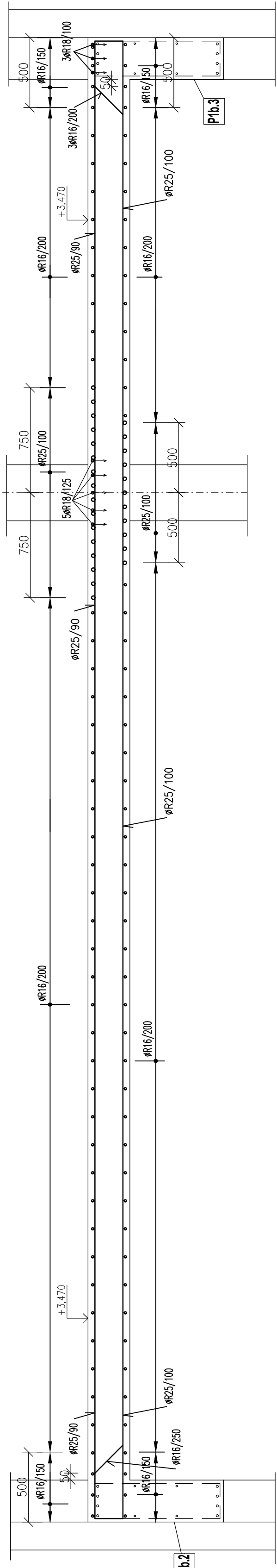
SCHÉMA VÝZTUŽE
PŮDORYS 1.NP- ŽB DESKA D1.b



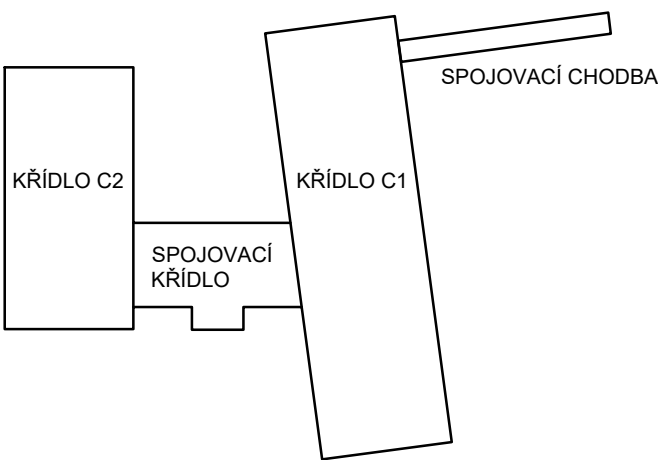
ŘEZ 1-1



ŘEZ A-A



SCHEMA OBJEKTU



MATERIÁL KONSTRUKCÍ

BETON dle ČSN EN 1992, ČSN EN 206-1

KONSTRUKCE: PODKLADNÍ BETON

C12/15 - XD0

KONSTRUKCE: PILOTY

CS16 - XC2, XA3-KRYSTALICKÁ HYDROIZOLACE

KONSTRUKCE: ŽB MONOLIT, ZÁKLADOVÉ TRÁMY

CS16 - XC2, XA3-KRYSTALICKÁ HYDROIZOLACE

KONSTRUKCE: ŽB MONOLIT, SLOUPY, DESKY, PRŮVLAKY, VENCE,

VÝTAH, ŠACHTY

C30/37 - XC1

VÝZTUŽ dle ČSN EN 1992, ČSN EN 10080

BETONÁŘSKÁ VÝZTUŽ

B500B (10 505.0)- ocel se zaručenou svařitelností

KARI SÍTĚ B500A

OCEL dle ČSN 1993, ČSN EN 10025, ČSN EN 10219

KONSTRUKCE: S235, S355

Zodp.projektant Ing.Jiří Kopecký	Vypracoval Ing.Květa Zemanová	Kontrola Ing.Jiří Kopecký	Ing.Jiří Kopecký projekt činnost ve výstavbě Weinfartherova 54,Vysoké Mýto tel.:608903570
Kraj: Pardubický	Obec: Česká Třebová		
Investor: Město Česká Třebová, Staré náměstí 78,561 02 Česká Třebová, IČO 00278653			
Název akce: DOMOV PRO SENIORY ČESKÁ TŘEBOVÁ - BUDOVA C			Datum 03/2024
Objekt: SO 01 - OBJEKT DOMOVA PRO SENIORY			Číslo zakázky 6595/23
Obsah: STAVEBNÍ KONSTRUKČNÍ ŘEŠENÍ ŽB DESKA D1.b - SCHÉMA VÝZTUŽE			Stupeň dok. DPS
			MFPrkvo 1:25
			Příloha: D.1.1.2.c)23